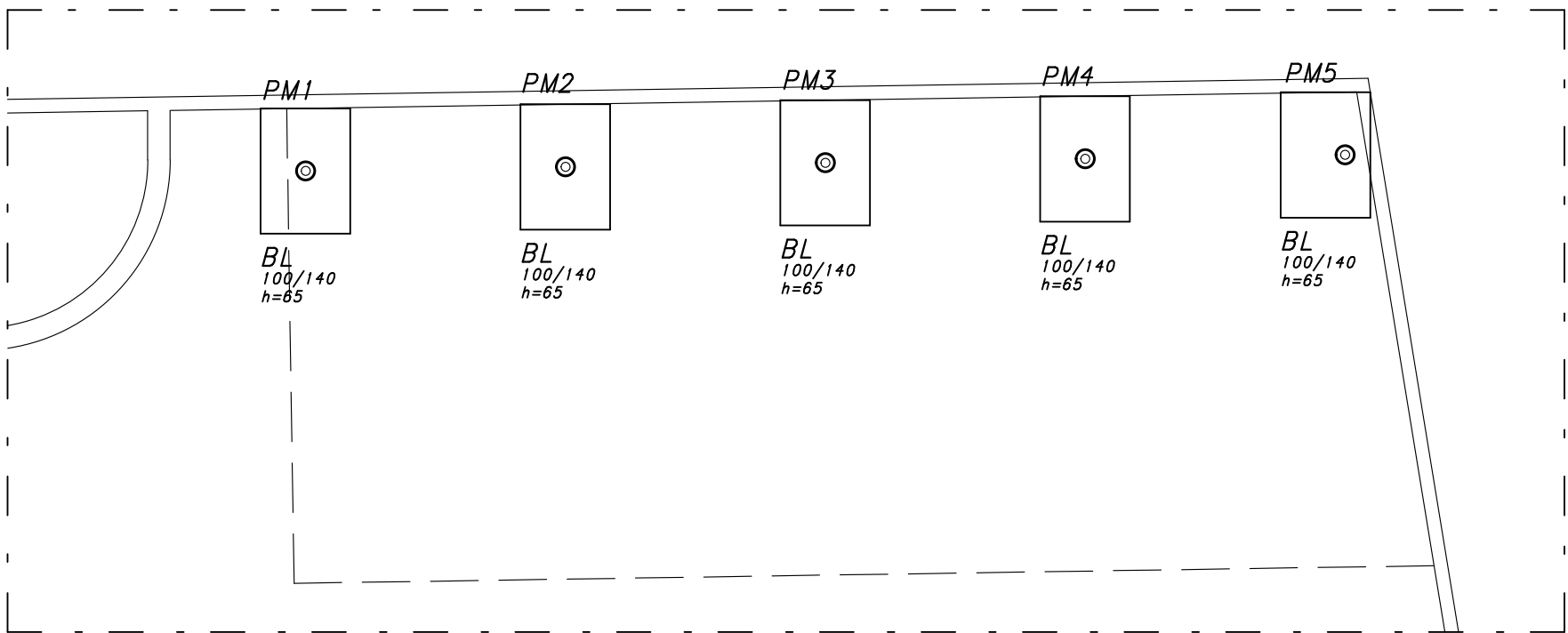
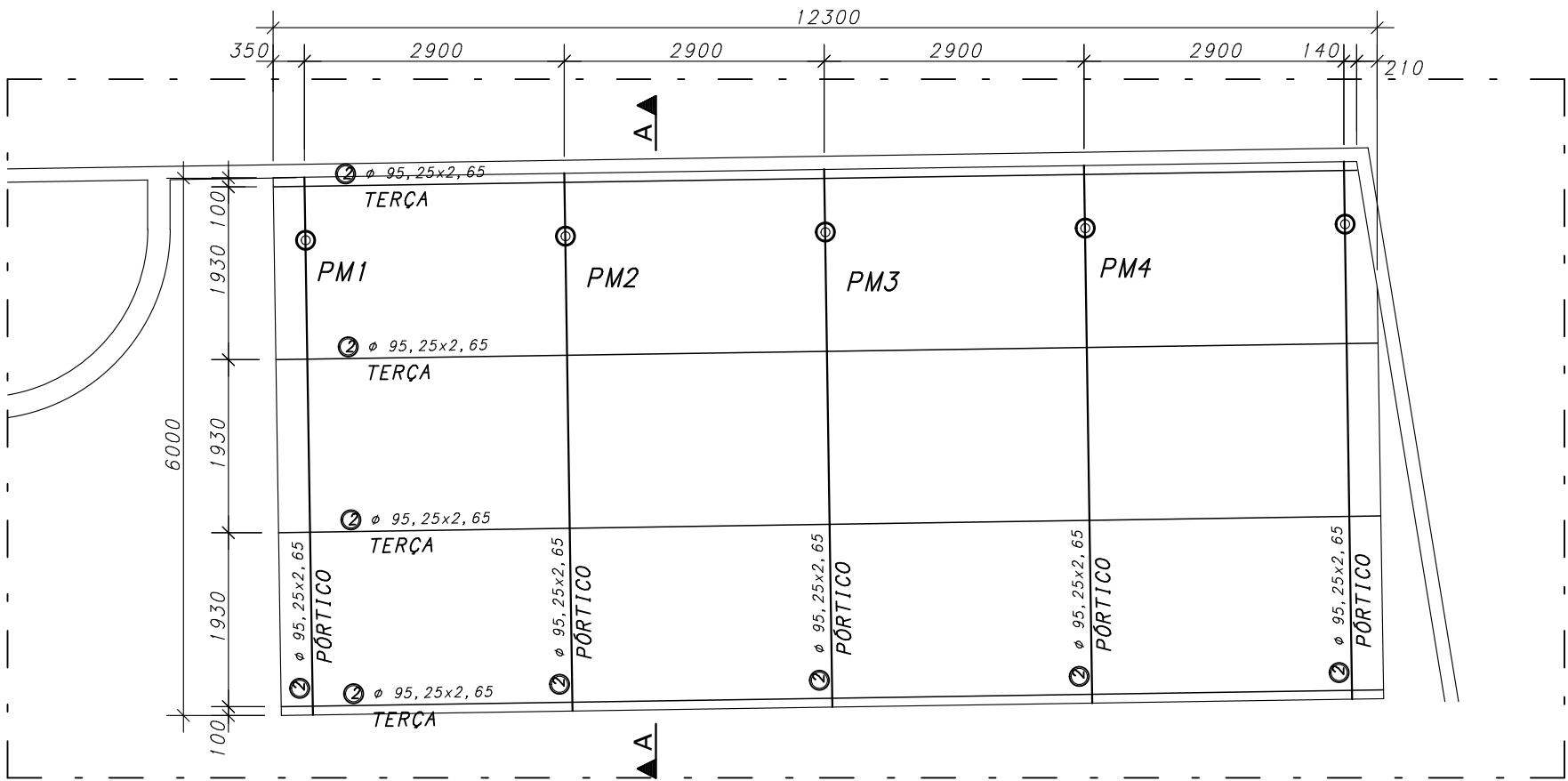


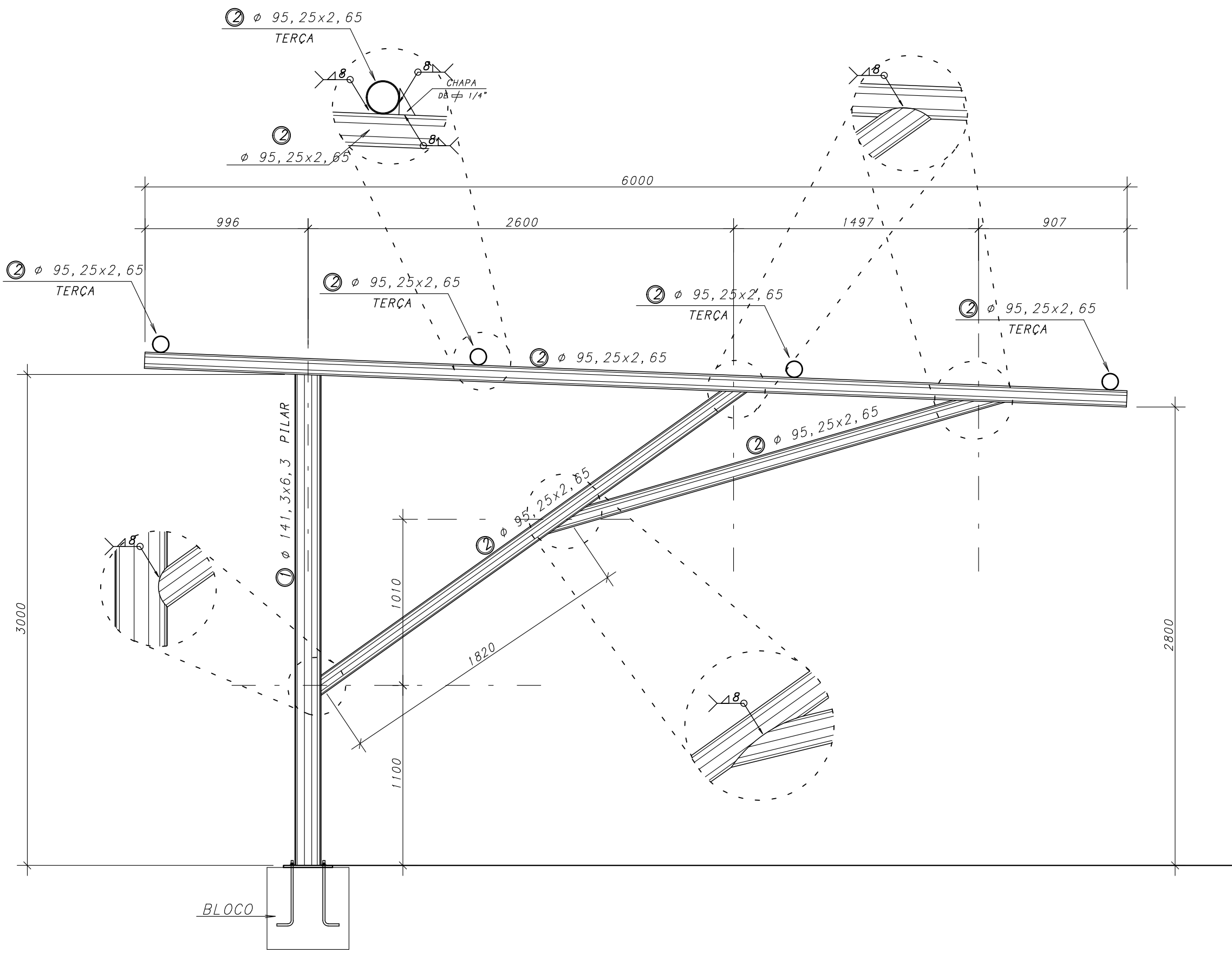
LOCAÇÃO DOS PILARES



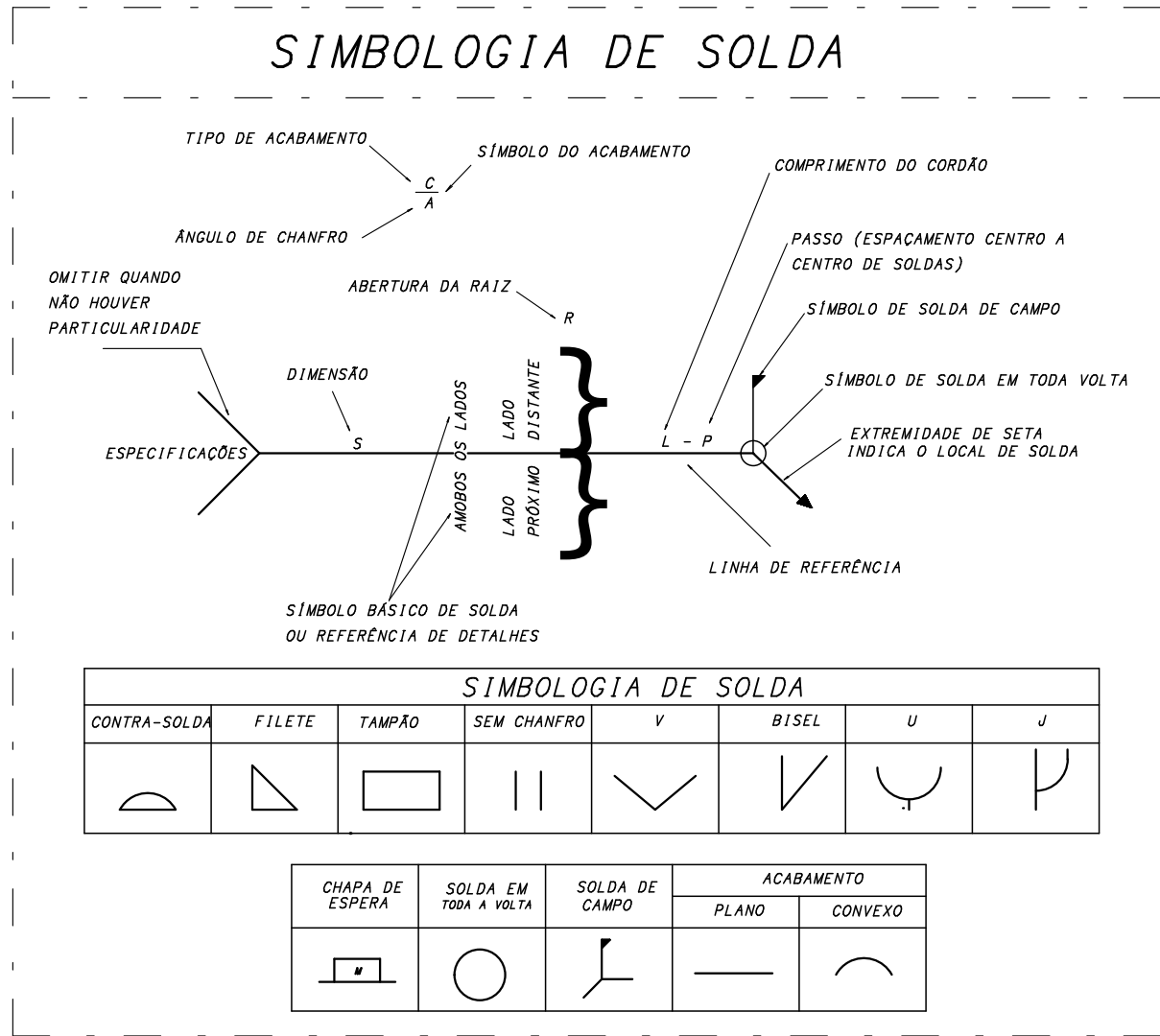
FORMA DA FUNDAÇÃO



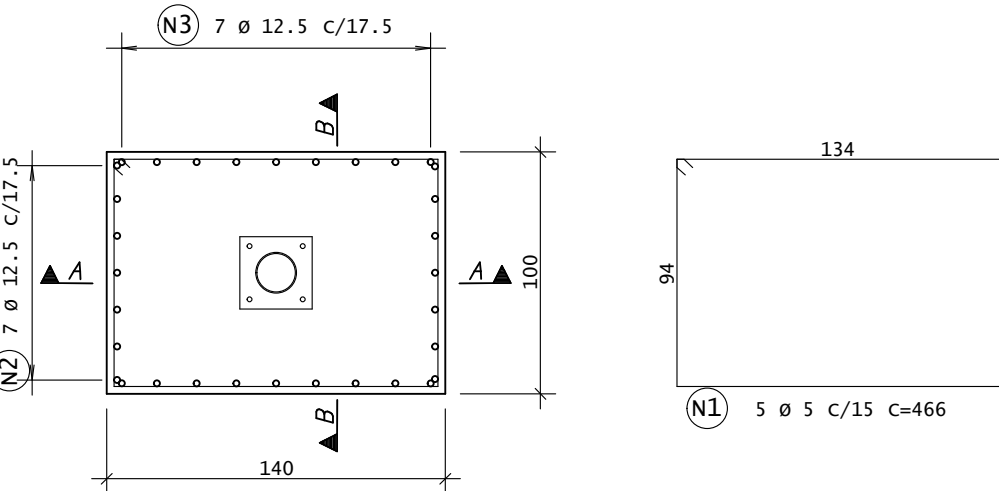
FORMA DA COBERTA



CORTE A - A



BL (x5)

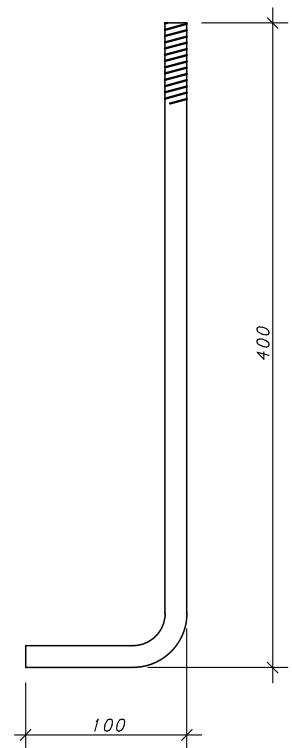
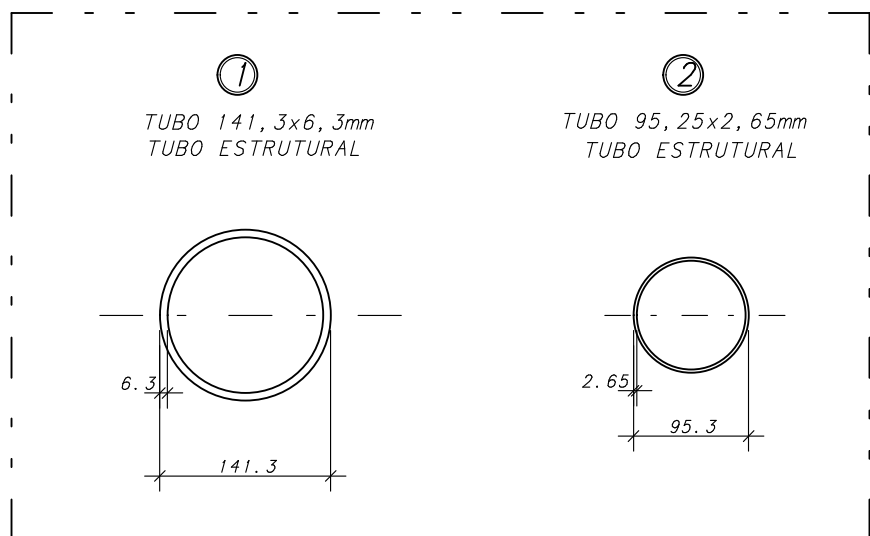


PLANTA BAIXA

CHUMBADOR ϕ 5/8"

ACO - SAE 1020

PERFIS



CORTE A - A

CORTE B - B

	AÇO	POS	BIT (mm)	QUANT	COMPRIMENTO	
					UNIT (cm)	TOTAL (cm)
BL (X5)	60B	1	5	25	466	11650
	50A	2	12.5	35	401	14035
	50A	3	12.5	45	314	14130
RESUMO AÇO CA 50-60						
	AÇO		BIT (mm)	COMPR (m)	PESO (kg)	
	60B		5	117	18	
	50A		12.5	282	271	
	Peso Total			60B =	18 kg	
	Peso Total			50A =	271 kg	

QUADRO RESUMO

ITEM	QT	DESCRIÇÃO	MEDIDA	MATERIAL	PESO Kg f
1		TUBO 141, 3x6, 3mm (20,97kg/m)	15,00m	ASTM A-500	314,55
2		TUBO 95, 25x2, 65mm (6,05Kg/m)	110,00m	ASTM A-500	665,50
CH-1	05	CHAPA DE 5/8" (125,44kg/m2)	0,45m2	ASTM A-36	56,45
12		CHUMBADOR DE ϕ 5/8" (1,57kg/m2)	10,00m	SAE-1020	15,70

PESO TOTAL = 1052,20 Kg f

NOTAS GERAIS:

- PERFIS:
 - CHAPAS DE AÇO ASTM-A36 - $f_y \geq 2500 \text{ kg/cm}^2$
 - TUBO ESTRUTURAL ASTM-A500 - $f_y \geq 2500 \text{ kg/cm}^2$
- SOLDAS - ELETRODOS E7018.
- SOLDAR TODAS AS SUPERFÍCIES EM CONTATO ENTRE OS TUBOS.
- SOLDA CONTÍNUA COM FILETE MÍNIMO DE 3mm, EXCETO ONDE INDICADO.
- O DETALHAMENTO, FABRICAÇÃO E MONTAGEM DEVERÃO SEGUIR OS CRITÉRIOS DA NORMA ABNT, NBR - 8800 E COMPLETADA PELA AISC.
- VERIFICAR MEDIDAS EM OBRA E ADEQUAR ESTE PROJETO PARA ATENDER AS DIMENSÕES FINAIS, VERIFICANDO INTERFERÊNCIAS COM ESTRUTURAS EXISTENTES.
- PINTURA:
 - a) A ESTRUTURA DEVERÁ SER LIMPA ADEQUADAMENTE COM FERRAMENTAS MANUAIS, COMO ESCOVAS, RASPADORES, LIXAS E PALHAS DE AÇO.
 - b) A BASE TERÁ DUAS DEMÃO DE PRIMER ALQUÍDICO COM 40 MICRAS DE ESPESSURA POR DEMÃO (PELÍCULA SECA).
 - c) O ACABAMENTO SERÁ EM DUAS DEMÃO DE ESMALTE ALQUÍDICO COM ESPESSURA DE 40 MICRAS POR DEMÃO.
- QUAISQUER MODIFICAÇÕES DEVERÃO SER COMUNICADAS AO PROJETISTA.
- MEDIDAS EM MILÍMETROS, EXCETO ONDE INDICADO.



ESTRUTURAL

FORUM DA COMARCA DE TRAIPU

COBERTA METÁLICA DO ESTACIONAMENTO

PROJETADO: ROBERTO OLIVEIRA
11/12/18 CREA: 00070008-7
VERIFICADO: LUCIANO FERRAZ
11/12/18 CREA: 000763072-9
N.º U.F.C.: 4142-PE-EST-ARM-008-000
SUBSTITUI A: 1

DESENHADO: F. LIMA
11/12/18
ESCALA: 201-GER-FOR-010-R00

REV. N.º
00

ESCALA
Indicada